

かさしんは、この町で

暮らす毎日を応援しています



地域活性化住宅ローン

岡山県内または広島県福山市内で
マイホームの新築、購入、リフォーム、
他金融機関からの借換をお考えの
お客さまへ

10年固定
金利 年 0.8%

ご融資金額

最大

10,000万円

ご融資期間

最長

40年

※保証会社の条件を
満たせば最長50年

QRコードで簡単アクセス

※機種によってはアクセスできない場合もございます。

ネットで検索

かさしん

検索



※審査の結果によりましては、お客様のご希望に添えない場合がございます。

本店営業部	笠岡市笠岡2388-40	☎0865-62-3100
金浦支店	笠岡市金浦1554-65	☎0865-66-0451
東支店	笠岡市一番町1-11	☎0865-62-4158
本町支店	笠岡市中央町32-7	☎0865-62-3125
鴨方支店	浅口市鴨方町六条院中3232-1	☎0865-44-2117
井原支店	井原市井原町617-1	☎0866-62-1113
里庄支店	浅口郡里庄町大字新庄2858-6	☎0865-64-3988
寄島支店	浅口市寄島町7540-25	☎0865-54-2500
井原東支店	井原市西江原町958-2	☎0866-62-7755

岡山支店	岡山市北区新屋敷町2-9-25	☎086-246-0061
倉敷支店	倉敷市白楽町132-16	☎086-422-5815
玉島支店	倉敷市新倉敷駅前4-33	☎086-526-8200
中庄支店	倉敷市松島1147-1	☎086-463-6800
矢掛支店	小田郡矢掛町矢掛2649-1	☎0866-84-8021
岡山南支店	岡山市南区福富東1-2-1	☎086-262-7011
福山支店	福山市引野町5-23-11	☎084-940-3055
福山南支店	福山市川口町1-20-12	☎084-999-3100

商品の詳細は
裏面をご覧ください。

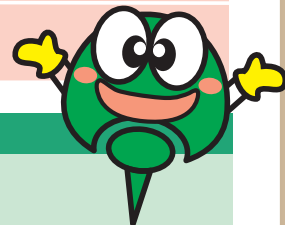
 笠岡信用組合

2024年4月1日現在

<https://www.kasaoka.shinkumi.jp/>

地域活性化住宅ローン

ご利用いただける方	<ul style="list-style-type: none">●満20歳以上70歳未満、完済時年齢80歳未満の方●該当する住居が岡山県内もしくは広島県福山市内にあり、当組合組合員の方、もしくは組合員に加入される方●団体信用生命保険に加入される方●同一勤務先に1年以上勤務、法人役員・個人事業主は2年以上かつ通年決算2期以上●抵当権第1順位を設定●申込者自ら居住または申込者の親、子が居住するためのもの●反社会的勢力でない方●当組合の取引基準を満たす方
お使用みち	<ul style="list-style-type: none">●新築住宅の建設または購入●中古住宅の購入●リフォーム(住宅の補強・整備・門扉等の屋外工事等)●住宅用の土地購入資金●他金融機関からの借換資金 ※当組合既存の住宅ローンからの借換は不可
ご融資金額	●10,000万円以下
融資対象額	<ul style="list-style-type: none">●住宅取得価格、抵当権設定費用、火災保険等の諸費用●保証会社への保証料等
総返済負担率	●30%以内(税込年収400万円以上であれば35%以内)
ご融資期間	●40年以内(申込者の完済時年齢は80歳未満) ※保証会社の条件を満たせば最長50年
ご融資金利	●0.8%(10年固定) 固定期間終了後…当組合基準金利による(10年毎見直し、毎年10月1日を基準日とする)
貸付形態	●証書貸付
ご返済方法	●元利均等返済 ●元利均等ボーナス併用返済 ●元金均等返済 ●元金均等ボーナス併用返済 (ボーナス併用返済:融資金額の50%が限度となります)
火災保険	●建物についてはご融資実行までに火災保険に加入していただきます (ご加入いただいた火災保険は返済終了まで担保としてお預かりさせていただきます)
全部繰上返済手数料	●所定の繰上返済手数料
連帯保証人	●保証会社の保証(全国保証(株))を受けることまたは原則1名以上



お申し込み時にご用意いただくもの

■本人確認資料

- 運転免許証 ●健康保険証
 - パスポート ●住民基本台帳
- 上記のうち、いずれか1つ

■その他

- 所得証明書、固定資産評価証明書、住民票
- 工事請負契約書、見積書、売買契約書等、所要資金の分かるもの
- 借換の場合、返済予定表等、借入先・借入残高の分かるもの
- 生活口座の通帳の写し

詳しくは、最寄りの窓口または
渉外担当者までお問合せください。

担当者