

お客様アンケート集計表

アンケート実施期間【令和7年2月3日～令和7年2月28日】
総数1,492枚 回答者（男：536人、女：924人、不明：32人）

1. 店舗の雰囲気について

明るい	やや明るい	普通	やや暗い	暗い	無回答
741	285	400	20	1	40
49.8%	19.2%	26.9%	1.3%	0.1%	2.7%

2. 店内の待ち時間について

満足	やや満足	普通	やや不満	不満	無回答
729	239	450	50	8	18
48.8%	16.0%	30.1%	3.3%	0.5%	1.2%

3. ポスター、パンフレット、店内掲示物の分かりやすさ

満足	やや満足	普通	やや不満	不満	無回答
687	260	508	16	4	14
46.1%	17.5%	34.1%	1.1%	0.3%	0.9%

4. 職員の笑顔、挨拶、接客について

満足	やや満足	普通	やや不満	不満	無回答
959	253	261	10	5	3
64.3%	17.0%	17.5%	0.7%	0.3%	0.2%

5. 職員の商品知識について

満足	やや満足	普通	やや不満	不満	無回答
835	286	347	9	1	13
56.0%	19.2%	23.3%	0.6%	0.1%	0.9%

6. 商品の品揃えについて

満足	やや満足	普通	やや不満	不満	無回答
674	297	454	28	7	27
45.3%	20.0%	30.5%	1.9%	0.5%	1.8%

7. プライバシーの遵守について

守られている	守られていない	無回答
1,461	17	12
98.1%	1.1%	0.8%

8. 積立NISA、投資信託等の運用に興味がありますか

ある	どちらでもない	ない	無回答
448	480	551	9
30.1%	32.3%	37.0%	0.6%

9. サービスのIT化について

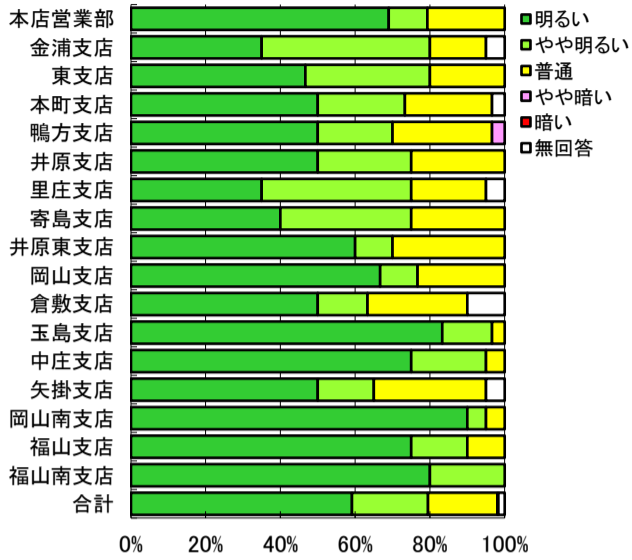
期待する	やや期待する	普通	あまり期待しない	期待しない	無回答
422	250	466	173	151	22
28.4%	16.8%	31.4%	11.7%	10.2%	1.5%

10. あなたのメインバンクはどこですか

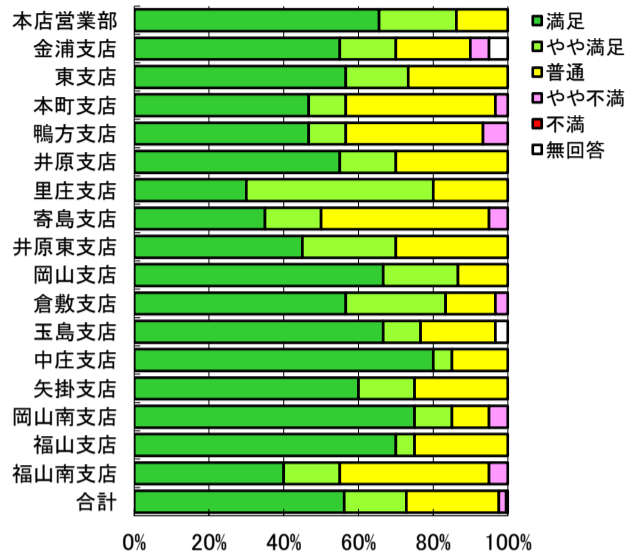
笠岡信用組合	都市銀行	地方銀行	ゆうちょ	JA	信用金庫
941	66	263	106	81	46
61.1%	4.3%	17.1%	6.9%	5.3%	3.0%

ネット銀行	その他	無回答
23	9	5
1.5%	0.6%	0.3%

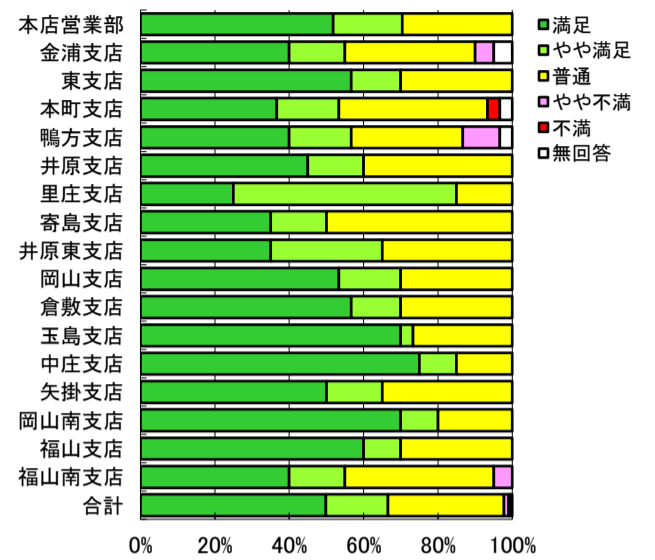
1. 店舗の雰囲気について



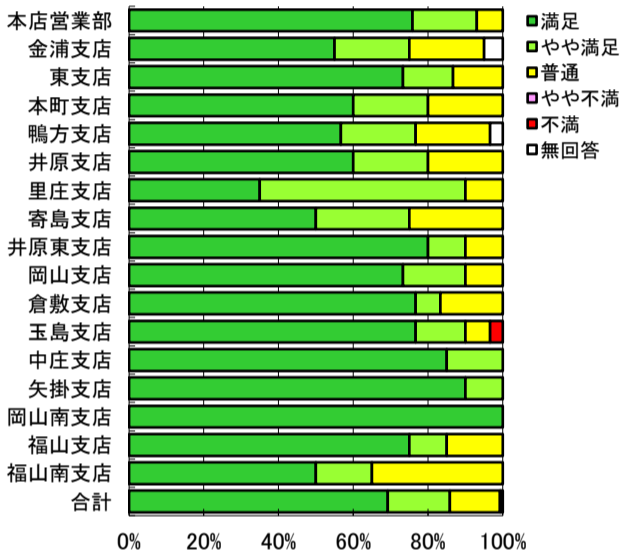
2. 店内の待ち時間について



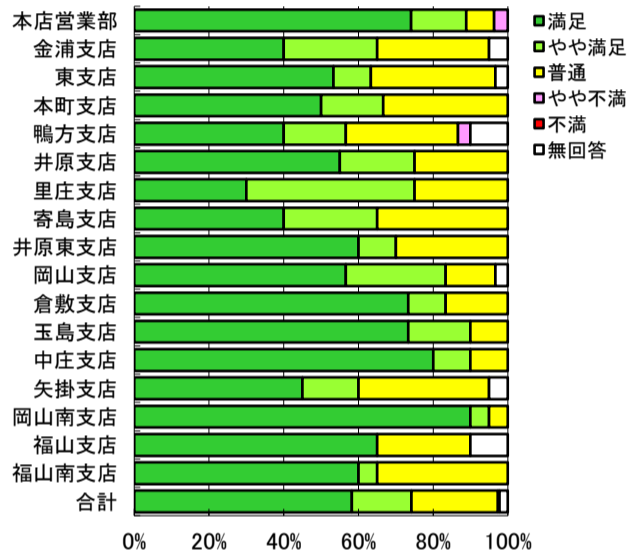
3. ポスター、パンフレット、店内掲示物の分かりやすさ



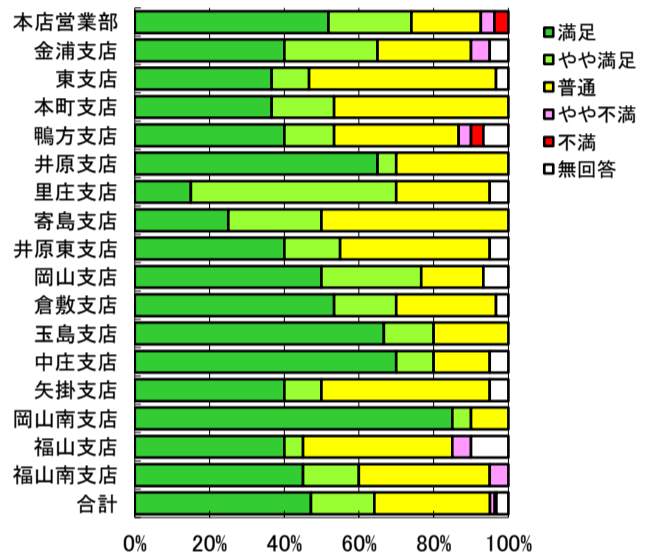
4. 職員の笑顔、挨拶について



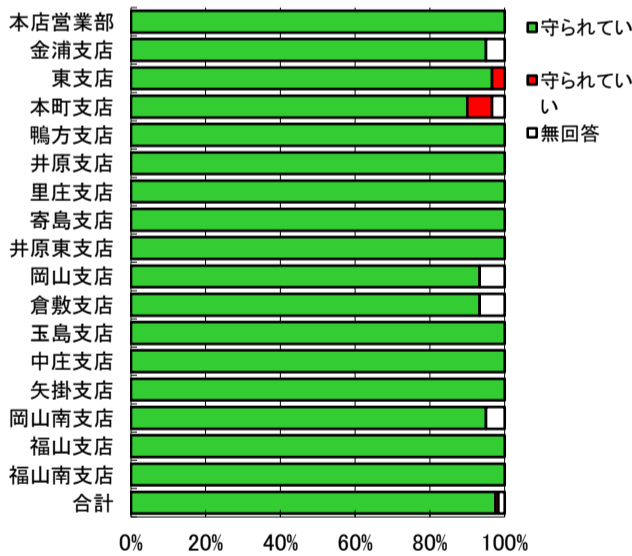
5. 職員の商品知識について



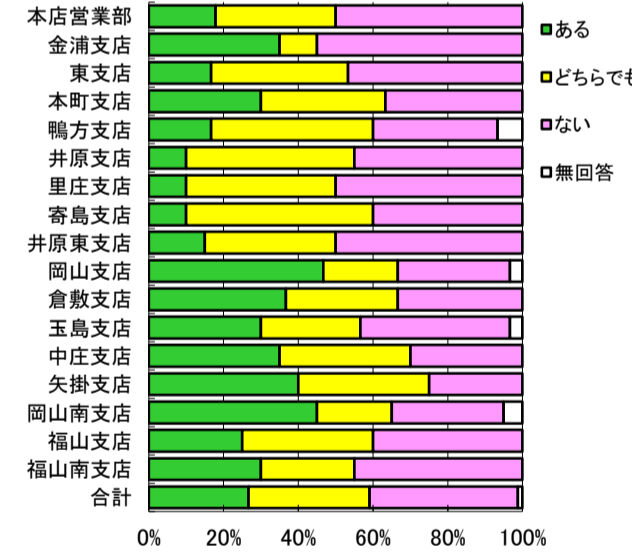
6. 商品の品揃えについて



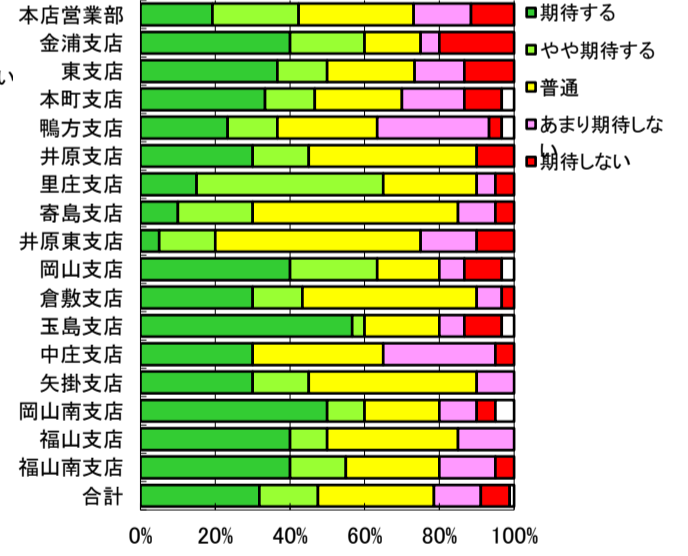
7. プライバシーの遵守について



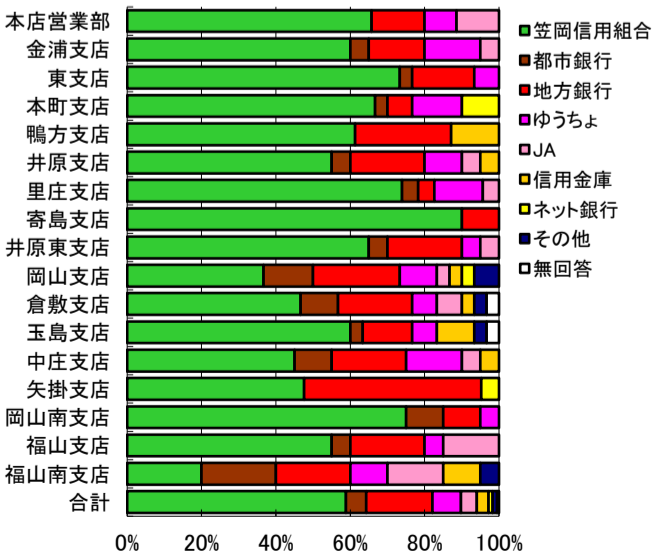
8. 積立NISA、投資信託等の運用に興味がありますか



9. サービスのIT化について



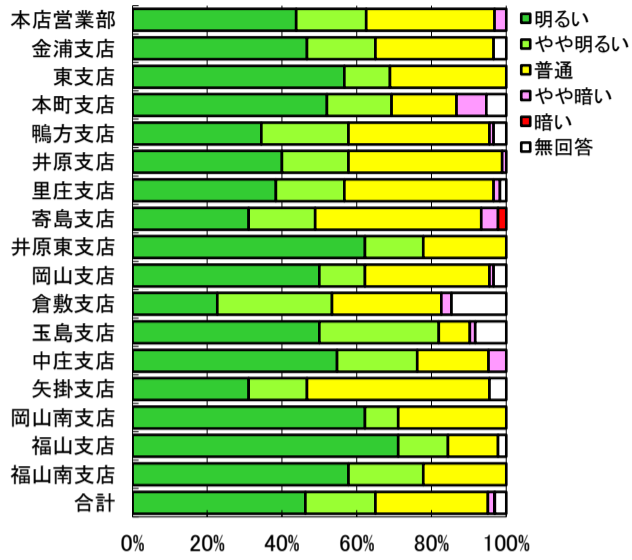
10. あなたのメインバンクはどこですか



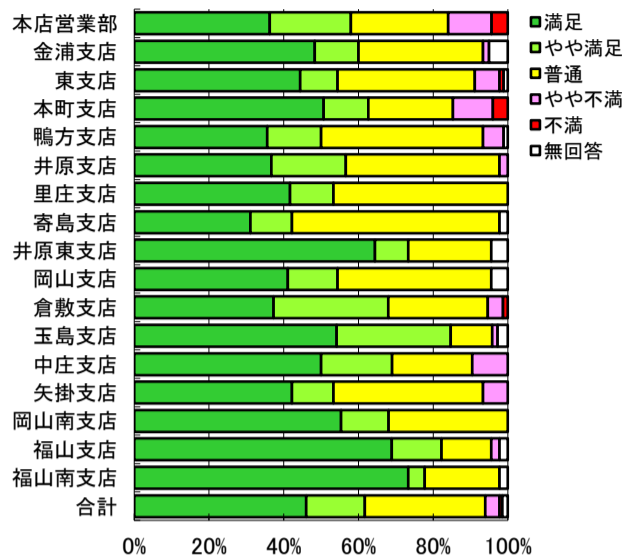
窓口先実施先数 409先

	男性	女性	不明	合計
本店営業部	8	17	4	29
金浦支店	4	14	2	20
東支店	6	22	2	30
本町支店	8	20	2	30
鴨方支店	14	16	0	30
井原支店	13	7	0	20
里庄支店	4	14	2	20
寄島支店	3	17	0	20
井原東支店	8	12	0	20
岡山支店	16	14	0	30
倉敷支店	15	15	0	30
玉島支店	8	15	7	30
中庄支店	9	11	0	20
矢掛支店	7	13	0	20
岡山南支店	5	15	0	20
福山支店	8	12	0	20
福山南支店	10	10	0	20
合計	146	244	19	409

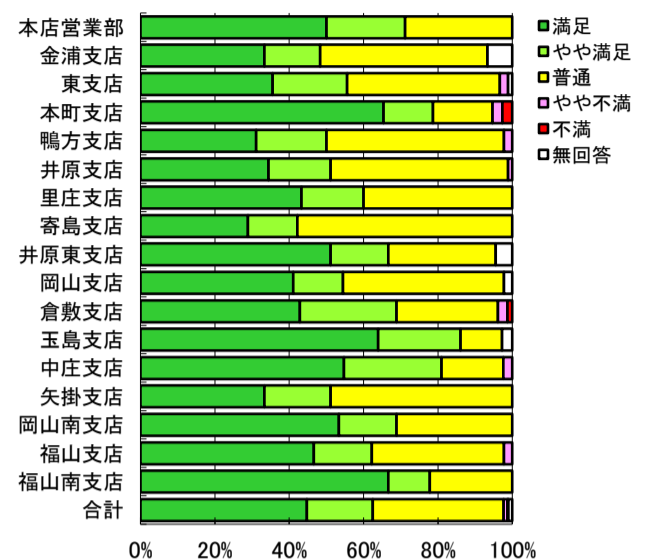
1. 店舗の雰囲気について



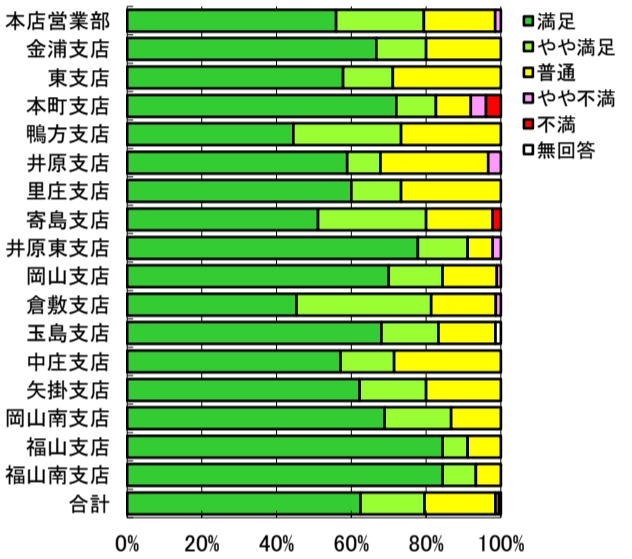
2. 店内の待ち時間について



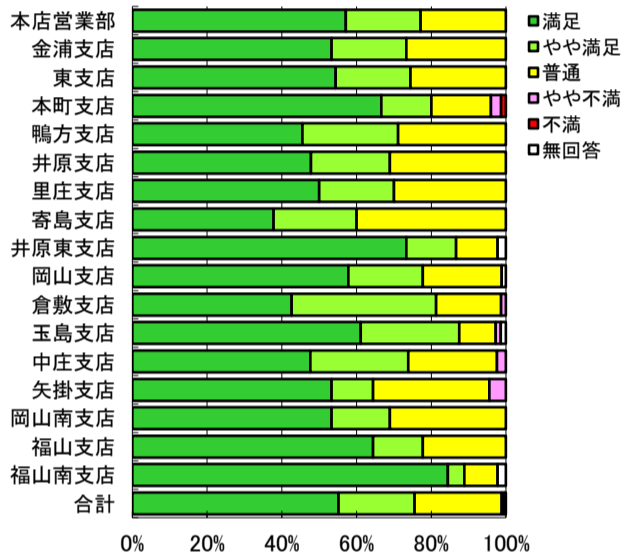
3. ポスター、パンフレット、店内掲示物の分かりやすさ



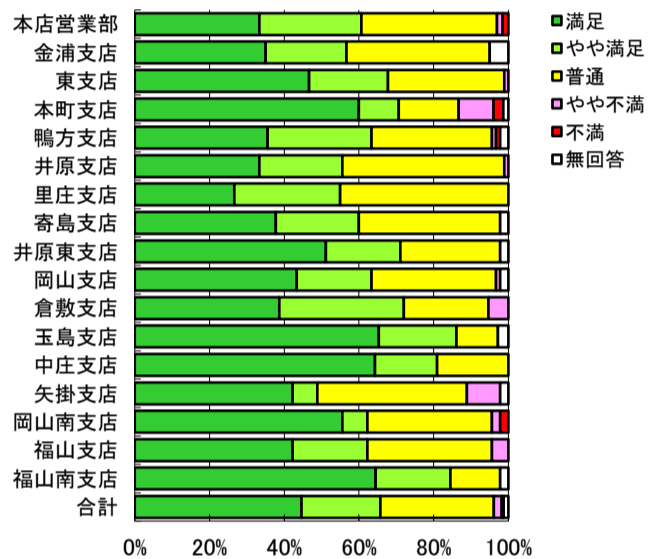
4. 職員の笑顔、挨拶、接客について



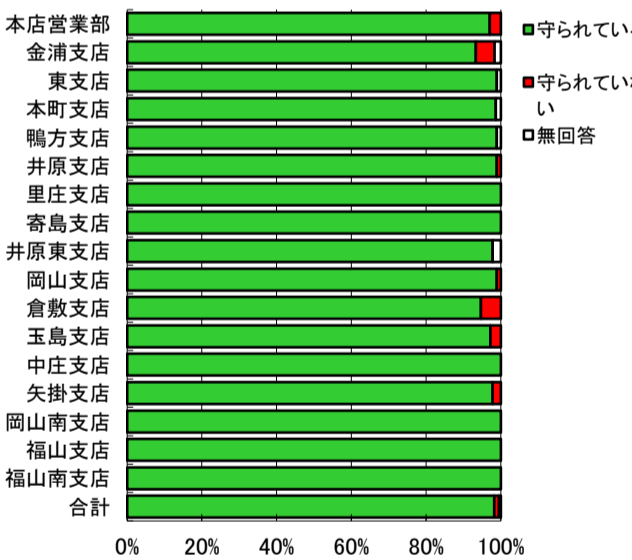
5. 職員の商品知識について



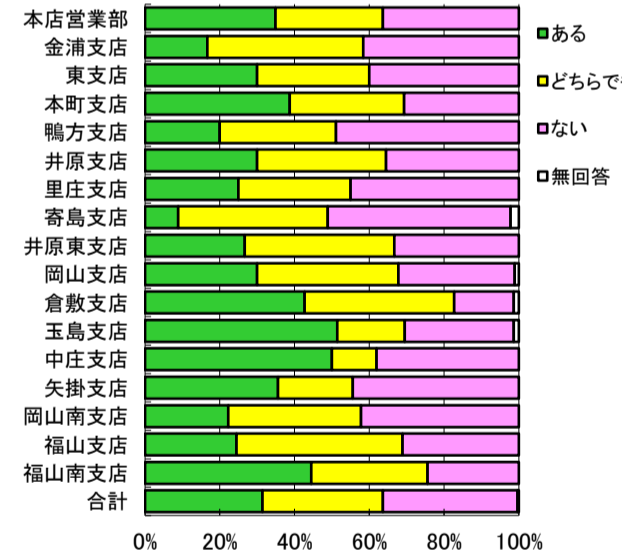
6. 商品の品揃えについて



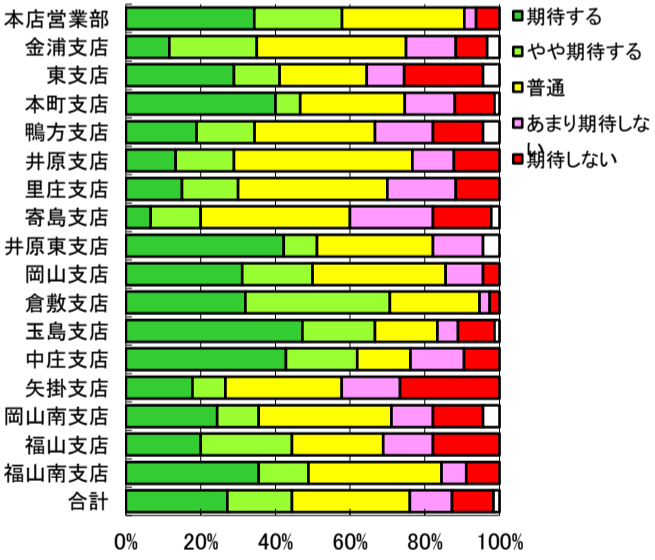
7. プライバシーの遵守について



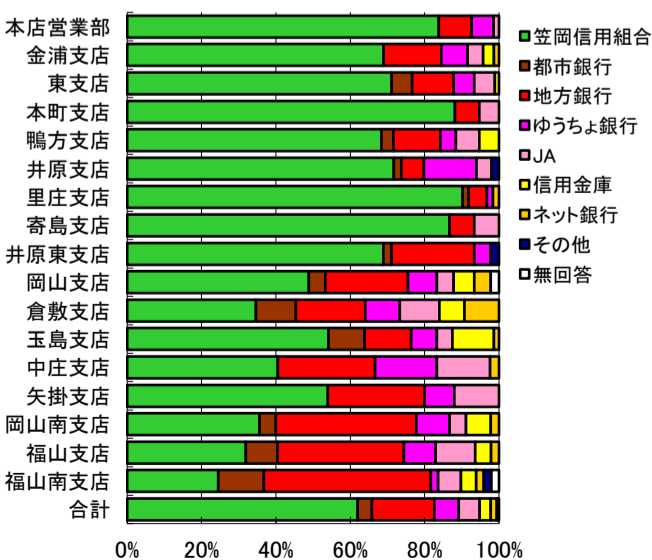
8. 積立NISA、投資信託等の運用に興味がありますか



9. サービスのIT化について



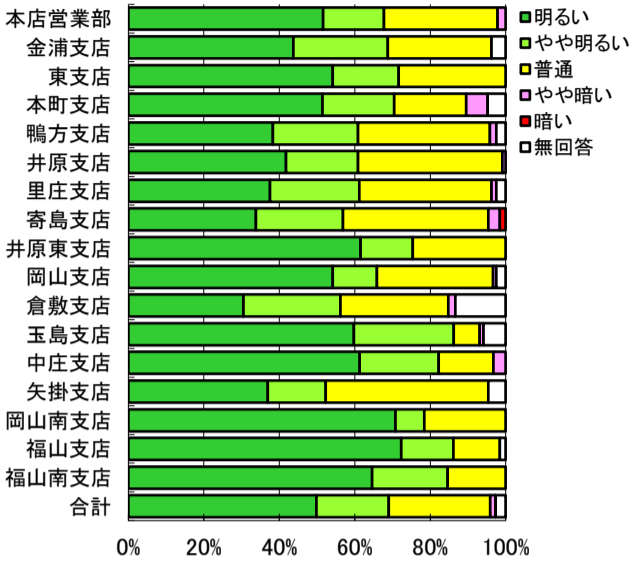
10. あなたのメインバンクはどこですか



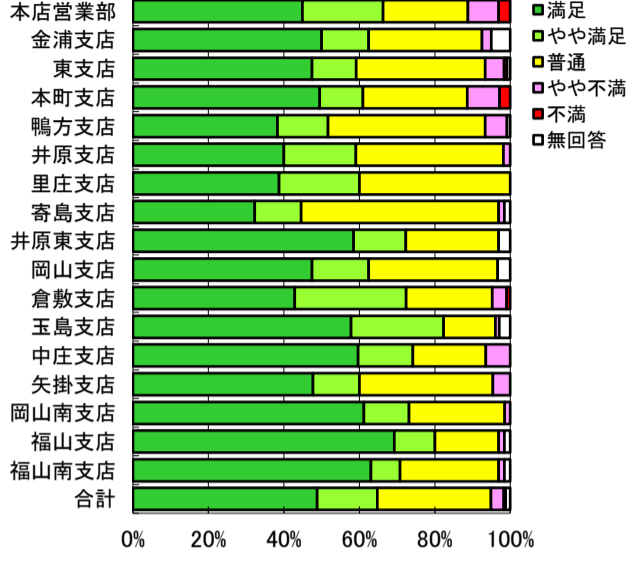
外交先実施先数 1,083先

	男性	女性	不明	合計
本店営業部	24	39	6	69
金浦支店	17	42	1	60
東支店	38	51	1	90
本町支店	30	43	2	75
鴨方支店	22	68	0	90
井原支店	29	61	0	90
里庄支店	16	41	3	60
寄島支店	16	29	0	45
井原東支店	17	28	0	45
岡山支店	31	59	0	90
倉敷支店	42	33	0	75
玉島支店	31	41	0	72
中庄支店	18	24	0	42
矢掛支店	8	37	0	45
岡山南支店	16	29	0	45
福山支店	15	30	0	45
福山南支店	20	25	0	45
合計	390	680	13	1083

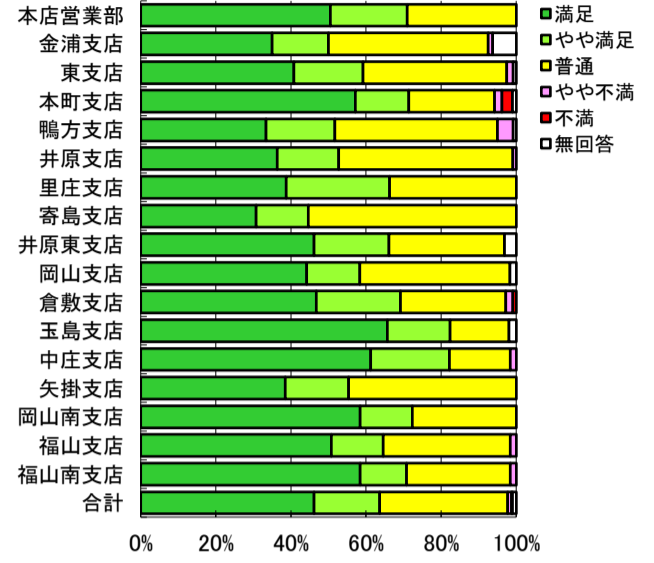
1. 店舗の雰囲気について



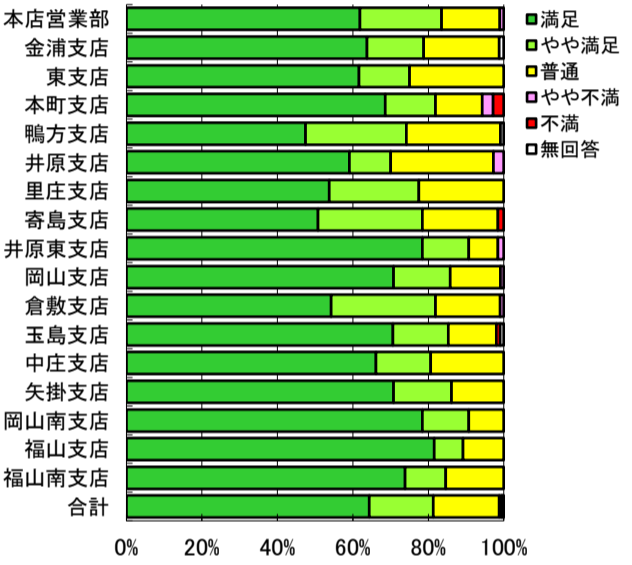
2. 店内の待ち時間について



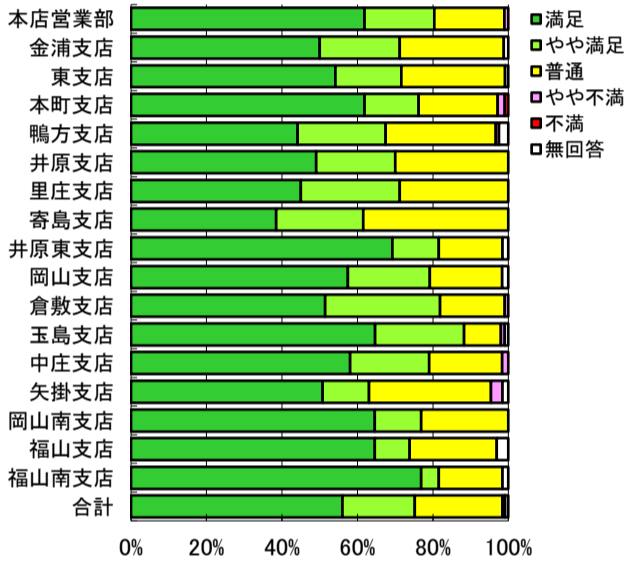
3. ポスター、パンフレット、店内掲示物の分かりやすさ



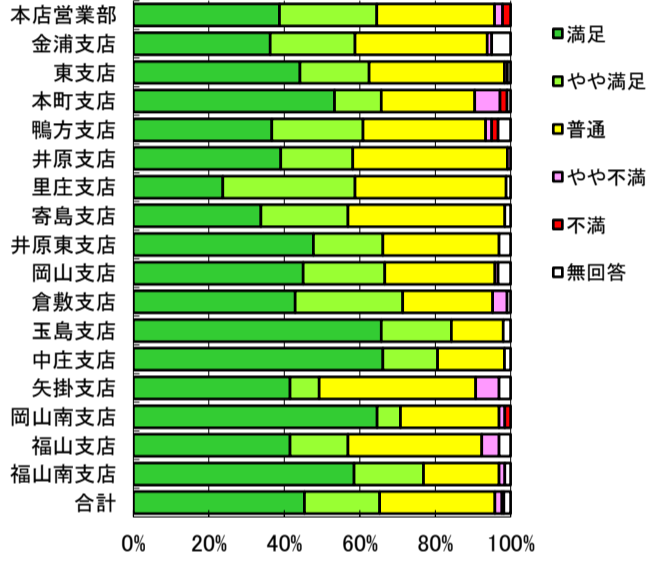
4. 職員の笑顔、挨拶について



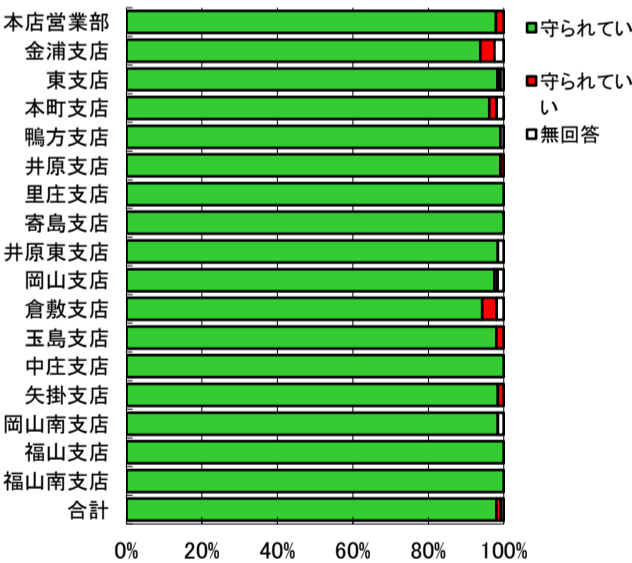
5. 職員の商品知識について



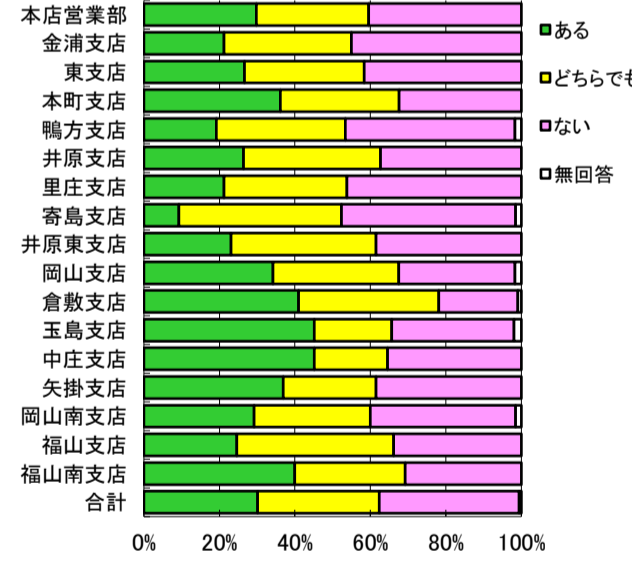
6. 商品の品揃えについて



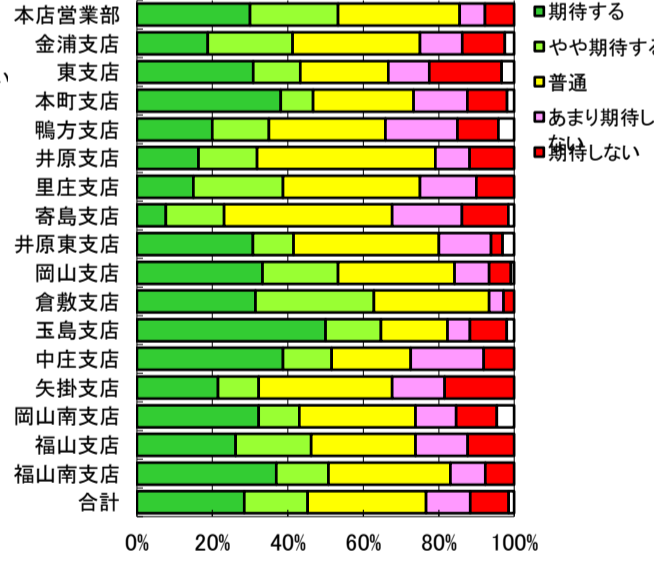
7. プライバシーの遵守について



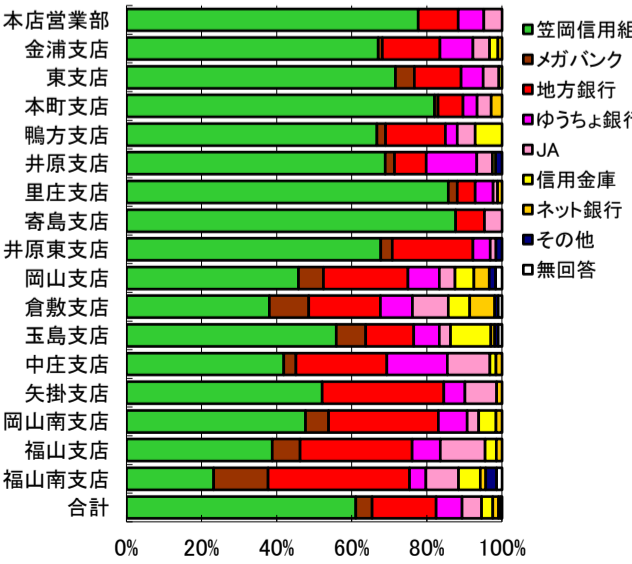
8. 積立NISA、投資信託等の運用に興味がありますか



9. サービスのIT化について



10. あなたのメインバンクはどこですか



総実施先数 1,492先

	男性	女性	不明	合計
本店営業部	32	56	10	98
金浦支店	21	56	3	80
東支店	44	73	3	120
本町支店	38	63	4	105
鴨方支店	36	84	0	120
井原支店	42	68	0	110
里庄支店	20	55	5	80
寄島支店	19	46	0	65
井原東支店	25	40	0	65
岡山支店	47	73	0	120
倉敷支店	57	48	0	105
玉島支店	39	56	7	102
中庄支店	27	35	0	62
矢掛支店	15	50	0	65
岡山南支店	21	44	0	65
福山支店	23	42	0	65
合計	536	924	32	1492